



Dimensioni:
370x600x180 mm

CONTENUTO
STANDARD
CASSETTA



EVO

IDRANTE A MURO AIRONE EVO DA INTERNO/ESTERNO

Art. CE76 - DN 45
a Norma UNI EN 671/2
Marcato CE, 0497/CPR/134
Acciaio elettrozincato

Sistema
**EASY
QUICK**



DN45 PN16 manichetta	MIAMI Ø 13 - k 85 codice - prezzo	GOLD Ø 13 - k 85 codice - prezzo	MISTRAL Ø 12 - k 72 codice - prezzo	MISTRAL Ø 13 - k 85 codice - prezzo
15 m	CE76A215	CE76A315	CE76A115	CE76A415
20 m	CE76A220	CE76A320	CE76A120	CE76A420
25 m	CE76A225	CE76A325	CE76A125	CE76A425
30 m	CE76A230	CE76A330	CE76A130	CE76A430



Dimensioni:
370x590x180 mm

CONTENUTO
STANDARD
CASSETTA



IDRANTE A MURO AIRONE DA ESTERNO

Art. CE70 - DN 45
a Norma UNI EN 671/2
Marcato CE, 0497/CPR/134
Acciaio elettrozincato

CONTENUTO
STANDARD
CASSETTA

- Manichetta flessibile DN45 certificata EN 14540, con raccordi UNI 804 e legatura a norma UNI 7422 con manicotti copilegatura in gomma.
- Selletta salvamanichetta in materiale plastico di colore rosso.
- Rubinetto idrante 1"1/2 con filettatura conforme alla ISO 7-1.
- Lancia a regolazione di getto.
- Istruzioni di montaggio.
- Adesivo codice identificazione marchio CE.

DN45 PN16 manichetta	MIAMI Ø 13 - k 85 codice - prezzo	GOLD Ø 13 - k 85 codice - prezzo	MISTRAL Ø 12 - k 72 codice - prezzo	MISTRAL Ø 13 - k 85 codice - prezzo
15 m	CE70A215	CE70A315	CE70A115	CE70A415
20 m	CE70A220	CE70A320	CE70A120	CE70A420
25 m	CE70A225	CE70A325	CE70A125	CE70A425
30 m	CE70A230	CE70A330	CE70A130	CE70A430



Dimensioni:
370x575x180 mm

CONTENUTO
STANDARD
CASSETTA



IDRANTE A MURO AIRONE DA INTERNO

Art. CE74 - DN 45
a Norma UNI EN 671/2
Marcato CE, 0497/CPR/134
Acciaio elettrozincato

DN45 PN16 manichetta	MIAMI Ø 13 - k 85 codice - prezzo	GOLD Ø 13 - k 85 codice - prezzo	MISTRAL Ø 12 - k 72 codice - prezzo	MISTRAL Ø 13 - k 85 codice - prezzo
15 m	CE74A215	CE74A315	CE74A115	CE74A415
20 m	CE74A220	CE74A320	CE74A120	CE74A420
25 m	CE74A225	CE74A325	CE74A125	CE74A425
30 m	CE74A230	CE74A330	CE74A130	CE74A430



Dimensioni:
370x600x165 mm

CONTENUTO
STANDARD
CASSETTA



IDRANTE A MURO AIRONE SLIM DA INTERNO

Art. CE64 - DN 45
a Norma UNI EN 671/2
Marcato CE, 0497/CPR/134
Acciaio elettrozincato

DN45 PN16 manichetta	MIAMI Ø 13 - k 85 codice - prezzo	GOLD Ø 13 - k 85 codice - prezzo	MISTRAL Ø 12 - k 72 codice - prezzo	MISTRAL Ø 13 - k 85 codice - prezzo
15 m	CE64A215	CE64A315	CE64A115	CE64A415
20 m	CE64A220	CE64A320	CE64A120	CE64A420
25 m	CE64A225	CE64A325	CE64A125	CE64A425
30 m	CE64A230	CE64A330	CE64A130	CE64A430



IDRANTE A MURO AIRONE SLIM INOX DA INTERNO

Art. CE64 - DN 45
a Norma UNI EN 671/2
Marcato CE, 0497/CPR/134
INOX AISI 304

DN45 PN16 manichetta	MIAMI Ø 13 - k 85	GOLD Ø 13 - k 85	MISTRAL Ø 12 - k 72	MISTRAL Ø 13 - k 85
	codice - prezzo		codice - prezzo	
15 m	CE64X215	CE64X315	CE64X115	CE64X415
20 m	CE64X220	CE64X320	CE64X120	CE64X420
25 m	CE64X225	CE64X325	CE64X125	CE64X425
30 m	CE64X230	CE64X330	CE64X130	CE64X430



Dimensioni:
370x600x165 mm

CONTENUTO
STANDARD
CASSETTA

IDRANTE A MURO AIRONE DA ESTERNO INOX

Art. CE71 - DN 45
a Norma UNI EN 671/2
Marcato CE, 0497/CPR/134
INOX AISI 304

DN45 PN16 manichetta	MIAMI Ø 13 - k 85	GOLD Ø 13 - k 85	MISTRAL Ø 12 - k 72	MISTRAL Ø 13 - k 85
	codice - prezzo		codice - prezzo	
15 m	CE71A215	CE71A315	CE71A115	CE71A415
20 m	CE71A220	CE71A320	CE71A120	CE71A420
25 m	CE71A225	CE71A325	CE71A125	CE71A425
30 m	CE71A230	CE71A330	CE71A130	CE71A430



Dimensioni:
370x590x180 mm

CONTENUTO
STANDARD
CASSETTA

IDRANTE A MURO AIRONE DA INCASSO

Art. CE62 - DN 45
a Norma UNI EN 671/2
Marcato CE, 0497/CPR/134
Acciaio elettrozincato

DN45 PN16 manichetta	MIAMI Ø 13 - k 85	GOLD Ø 13 - k 85	MISTRAL Ø 12 - k 72	MISTRAL Ø 13 - k 85
	codice - prezzo		codice - prezzo	
15 m	CE62A215	CE62A315	CE62A115	CE62A415
20 m	CE62A220	CE62A320	CE62A120	CE62A420
25 m	CE62A225	CE62A325	CE62A125	CE62A425
30 m	CE62A230	CE62A330	CE62A130	CE62A430



Dimensioni:
370x570x160 mm

CONTENUTO
STANDARD
CASSETTA

IDRANTE A MURO TEXAS DA ESTERNO

Art. CE40 - DN 45
a Norma UNI EN 671/2
Marcato CE, 0497/CPR/134
Acciaio elettrozincato

DN45 PN16 manichetta	MIAMI Ø 13 - k 85	GOLD Ø 13 - k 85	MISTRAL Ø 12 - k 72	MISTRAL Ø 13 - k 85
	codice - prezzo		codice - prezzo	
15 m	CE40A215	CE40A315	CE40A115	CE40A415
20 m	CE40A220	CE40A320	CE40A120	CE40A420
25 m	CE40A225	CE40A325	CE40A125	CE40A425
30 m	CE40A230	CE40A330	CE40A130	CE40A430



Dimensioni:
450x530x220 mm

CONTENUTO
STANDARD
CASSETTA



Dimensioni:
450x510x162 mm

CONTENUTO
STANDARD
CASSETTA



IDRANTE A MURO TEXAS DA INTERNO

Art. CE44 - DN 45
a Norma UNI EN 671/2
Marcato CE, 0497/CPR/134
Acciaio elettrozincato

DN45 PN16 manichetta	MIAMI Ø 13 - k 85 codice - prezzo	GOLD Ø 13 - k 85 codice - prezzo	MISTRAL Ø 12 - k 72 codice - prezzo	MISTRAL Ø 13 - k 85 codice - prezzo
15 m	CE44A215	CE44A315	CE44A115	CE44A415
20 m	CE44A220	CE44A320	CE44A120	CE44A420
25 m	CE44A225	CE44A325	CE44A125	CE44A425
30 m	CE44A230	CE44A330	CE44A130	CE44A430



Dimensioni:
485x545x155 mm

CONTENUTO
STANDARD
CASSETTA



IDRANTE A MURO TEXAS DA INCASSO

Art. CE42 - DN 45
a Norma UNI EN 671/2
Marcato CE, 0497/CPR/134
Acciaio elettrozincato

DN45 PN16 manichetta	MIAMI Ø 13 - k 85 codice - prezzo	GOLD Ø 13 - k 85 codice - prezzo	MISTRAL Ø 12 - k 72 codice - prezzo	MISTRAL Ø 13 - k 85 codice - prezzo
15 m	CE42A215	CE42A315	CE42A115	CE42A415
20 m	CE42A220	CE42A320	CE42A120	CE42A420
25 m	CE42A225	CE42A325	CE42A125	CE42A425
30 m	CE42A230	CE42A330	CE42A130	CE42A430



Dimensioni:
440x610x27 mm

CONTENUTO
STANDARD
CASSETTA



PORTELLO PER NICCHIA IDRANTE A MURO TEXAS ROSSO RAL 3000

Art. CE45 - DN 45
Norma UNI EN 671/2
Marcato CE, 0497/CPR/134
Acciaio elettrozincato

DN45 PN16 manichetta	MIAMI Ø 13 - k 85 codice - prezzo	GOLD Ø 13 - k 85 codice - prezzo	MISTRAL Ø 12 - k 72 codice - prezzo	MISTRAL Ø 13 - k 85 codice - prezzo
15 m	CE45A215	CE45A315	CE45A115	CE45A415
20 m	CE45A220	CE45A320	CE45A120	CE45A420
25 m	CE45A225	CE45A325	CE45A125	CE45A425
30 m	CE45A230	CE45A330	CE45A130	CE45A430



Dimensioni:
440x610x27 mm

CONTENUTO
STANDARD
CASSETTA



PORTELLO PER NICCHIA IDRANTE A MURO TEXAS BIANCO RAL 9010

Art. CE64 - DN 45
a Norma UNI EN 671/2
Marcato CE, 0497/CPR/134
Acciaio elettrozincato

DN45 PN16 manichetta	MIAMI Ø 13 - k 85 codice - prezzo	GOLD Ø 13 - k 85 codice - prezzo	MISTRAL Ø 12 - k 72 codice - prezzo	MISTRAL Ø 13 - k 85 codice - prezzo
15 m	CE45B215	CE45B315	CE45B115	CE45B415
20 m	CE45B220	CE45B320	CE45B120	CE45B420
25 m	CE45B225	CE45B325	CE45B125	CE45B425
30 m	CE45B230	CE45B330	CE45B130	CE45B430

IDRANTE A MURO LINEA DISEGNO DUE - ROSSO RAL 3000

Art. CE50 - CE51 - DN 45
a norma UNI EN 671/2
Marcato CE, 0497/CPR/134
Acciaio zincato 15/10

DN45 PN16 manichetta	MIAMI Ø 13 - k 85		GOLD Ø 13 - k 85		MISTRAL Ø 12 - k 72		MISTRAL Ø 13 - k 85	
	codice - prezzo		codice - prezzo		codice - prezzo		codice - prezzo	
15 m	CE51A215		CE51A315		CE51A115		CE51A415	
20 m	CE51A220		CE51A320		CE51A120		CE51A420	
25 m	CE51A225		CE51A325		CE51A125		CE51A425	
30 m	CE51A230		CE51A330		CE51A130		CE51A430	



Dimensioni:
378x620x200 mm

CONTENUTO
STANDARD
CASSETTA

IDRANTE A MURO LINEA DISEGNO DUE - GRIGIO METALLIZZATO

Art. CE71 - DN 45
a Norma UNI EN 671/2
Marcato CE, 0497/CPR/134
Acciaio zincato 15/10

DN45 PN16 manichetta	MIAMI Ø 13 - k 85		GOLD Ø 13 - k 85		MISTRAL Ø 12 - k 72		MISTRAL Ø 13 - k 85	
	codice - prezzo		codice - prezzo		codice - prezzo		codice - prezzo	
15 m	CE50A215		CE50A315		CE50A415		CE50A415	
20 m	CE50A220		CE50A320		CE50A420		CE50A420	
25 m	CE50A225		CE50A325		CE50A425		CE50A425	
30 m	CE50A230		CE50A330		CE50A430		CE50A430	



Dimensioni:
378x620x200 mm

CONTENUTO
STANDARD
CASSETTA

PORTELLO PER NICCHIA IDRANTE A MURO LINEA DISEGNO TRE - ROSSO RAL 3000

Art. CE54 - CE55 - DN 45
a norma UNI EN 671/2
Marcato CE, 0497/CPR/134
Acciaio zincato 15/10

DN45 PN16 manichetta	MIAMI Ø 13 - k 85		GOLD Ø 13 - k 85		MISTRAL Ø 12 - k 72		MISTRAL Ø 13 - k 85	
	codice - prezzo		codice - prezzo		codice - prezzo		codice - prezzo	
15 m	CE55A215		CE55A315		CE55A115		CE55A415	
20 m	CE55A220		CE55A320		CE55A120		CE55A420	
25 m	CE55A225		CE55A325		CE55A125		CE55A425	
30 m	CE55A230		CE55A330		CE55A130		CE55A430	



Dimensioni:
480x650x35 mm

CONTENUTO
STANDARD
CASSETTA

PORTELLO PER NICCHIA IDRANTE A MURO LINEA DISEGNO TRE - GRIGIO METALLIZZATO

Art. CE54 - CE55 - DN 45
a norma UNI EN 671/2
Marcato CE, 0497/CPR/134
Acciaio zincato 15/10

DN45 PN16 manichetta	MIAMI Ø 13 - k 85		GOLD Ø 13 - k 85		MISTRAL Ø 12 - k 72		MISTRAL Ø 13 - k 85	
	codice - prezzo		codice - prezzo		codice - prezzo		codice - prezzo	
15 m	CE54A215		CE54A315		CE54A115		CE54A415	
20 m	CE54A220		CE54A320		CE54A120		CE54A420	
25 m	CE54A225		CE54A325		CE54A125		CE54A425	
30 m	CE54A230		CE54A330		CE54A130		CE54A430	



Dimensioni:
480x650x35 mm

CONTENUTO
STANDARD
CASSETTA



Dimensioni:
360x560x200 mm

CONTENUTO
STANDARD
CASSETTA

IDRANTE A MURO RIO DA INTERNO/ESTERNO

Art. CE86 - DN 45
a Norma UNI EN 671/2
Marcato CE, 0497/CPR/134

- Cassetta in Polietilene alta densità HDPE, stampata a iniezione
- Selletta salvamanichetta incorporata
- Portello in policarbonato PC con pittogrammi di istruzione.

DN45 PN16 manichetta	MIAMI Ø 13 - k 85 codice - prezzo	GOLD Ø 13 - k 85 codice - prezzo	MISTRAL Ø 12 - k 72 codice - prezzo	MISTRAL Ø 13 - k 85 codice - prezzo
15 m	CE86A215	CE86A315	CE86A115	CE86A415
20 m	CE86A220	CE86A320	CE86A120	CE86A420
25 m	CE86A225	CE86A325	CE86A125	CE86A425
30 m	CE86A230	CE86A330	CE86A130	CE86A430



Dimensioni:
410x594x170 mm

Sistema
di apertura
del portello
brevettato.

CONTENUTO
STANDARD
CASSETTA

IDRANTE A MURO SL

Art. CE80 - DN 45 a Norma UNI EN 671/2 Marcato
CE, 0497/CPR/134



- Cassetta in Polietilene lineare LLDPE stampata in unico blocco, antinfortunistica.
- Selletta salvamanichetta incorporata.
- Lastra infrangibile "INTEGRA", trasparente, azzurrata, atermica, serigrafata con istruzioni d'uso.

• Disponibile in vari colori (a richiesta).

DN45 PN16 manichetta	MIAMI Ø 13 - k 85 codice - prezzo	GOLD Ø 13 - k 85 codice - prezzo	MISTRAL Ø 12 - k 72 codice - prezzo	MISTRAL Ø 13 - k 85 codice - prezzo
15 m	CE80A215	CE80A315	CE80A115	CE80A415
20 m	CE80A220	CE80A320	CE80A120	CE80A420
25 m	CE80A225	CE80A325	CE80A125	CE80A425
30 m	CE80A230	CE80A330	CE80A130	CE80A430

CONTENUTO
STANDARD
CASSETTA



CONTENUTO
STANDARD
CASSETTA

- Manichetta flessibile DN45 certificata EN 14540, con raccordi UNI 804 e legatura a norma UNI 7422 con manicotti coprillegatura in gomma.
- Selletta salvamanichetta in materiale plastico di colore rosso.
- Rubinetto idrante 1"1/2 con filettatura conforme alla ISO 7-1.
- Lancia a regolazione di getto.
- Istruzioni di montaggio.
- Adesivo codice identificazione marchio CE.

CE	DoP n° 11
0497	R.M. MANFREDI
04	
EN 671-2	Idrante a muro con tubazione flessibile
	20 M
Pressione max di esercizio	Max 1,2
Lancia di erogazione	Getto forato a forma di cono
Lunghezza della tubazione	m. 20
Diametro della tubazione	mm. 45
Diametro equivalente ugello	mm. 15
Portata (litri/min)	6,2 - 120
Modello lancia	ISO 7-1-1
Anno di produzione	2018

CE	DoP n° 12
0497	R.M. MANFREDI
04	
EN 671-2	Idrante a muro con tubazione flessibile
	20 M
Pressione max di esercizio	Max 1,2
Lancia di erogazione	Getto forato a forma di cono
Lunghezza della tubazione	m. 20
Diametro della tubazione	mm. 45
Diametro equivalente ugello	mm. 15
Portata (litri/min)	6,2 - 120
Modello lancia	ISO 7-1-1
Anno di produzione	2018

CE	DoP n° 21
0497	R.M. MANFREDI
04	
EN 671-1	Neve antincendio manuale orientabile
	20 M
Pressione max di esercizio	Max 1,2
Lancia di erogazione	Getto forato a forma di cono
Lunghezza della tubazione	m. 20
Diametro della tubazione	mm. 25
Diametro equivalente ugello	mm. 8
Portata (litri/min)	6,2 - 80
Anno di produzione	2018



CONTENUTO STANDARD CASSETTA

- Tubo semirigido DN25 certificato EN 694.
- Rubinetto idrante da 1".
- Lancia erogatrice a rotazione DN25 Ø ugello 8 mm a getto pieno, nebulizzato, a interruzione del getto.
- Istruzioni di montaggio.
- Adesivo codice identificazione marchio CE.

NASPO DN25 AIRONE EVO A PARETE

Art. CE01 - CE11
a Norma UNI EN 671/1
Marcato CE, 0497/CPR/135

Acciaio elettrozincato



Lancia di serie
Ø 8 mm - K = 28



Disponibile anche
Ø 9 mm - K = 34,9



CASSETTA ROSSA	
codice	prezzo
15 m	CE01A215
20 m	CE01A220
25 m	CE01A225
30 m	CE01A230



CASSETTA ROSSA	
codice	prezzo
15 m	CE11A215
20 m	CE11A220
25 m	CE11A225
30 m	CE11A230



Dimensioni:
tubo 15/20 mt.
650x600x200 mm
tubo 25/30 mt.
750x700x200 mm

CONTENUTO STANDARD CASSETTA

NASPO DN25 AIRONE EVO A PARETE - BIANCO RAL 9010

Art. CE01 - CE11
a Norma UNI EN 671/1
Marcato CE, 0497/CPR/135

Acciaio elettrozincato



Tubo collettore **SPIRAFLEX**
rinforzato con molla in acciaio
di serie su tutta la gamma



Lancia di serie
Ø 8 mm - K = 28



Disponibile anche
Ø 9 mm - K = 34,9



CASSETTA BIANCA	
codice	prezzo
15 m	CE01B215
20 m	CE01B220
25 m	CE01B225
30 m	CE01B230



CASSETTA BIANCA	
codice	prezzo
15 m	CE11B215
20 m	CE11B220
25 m	CE11B225
30 m	CE11B230



Dimensioni:
tubo 15/20 mt.
650x600x200 mm
tubo 25/30 mt.
750x700x200 mm

CONTENUTO STANDARD CASSETTA

NASPO DN25 AIRONE DA INCASSO

Art. CE02 - CE12
a Norma UNI EN 671/1
Marcato CE, 0497/CPR/135

Acciaio elettrozincato



Tubo collettore **SPIRAFLEX**
rinforzato con molla in acciaio
di serie su tutta la gamma



Lancia di serie
Ø 8 mm - K = 28



Disponibile anche
Ø 9 mm - K = 34,9



CASSETTA ROSSA	
codice	prezzo
15 m	CE02A215
20 m	CE02A220
25 m	CE02A225
30 m	CE02A230



CASSETTA ROSSA	
codice	prezzo
15 m	CE12A215
20 m	CE12A220
25 m	CE12A225
30 m	CE12A230



Dimensioni:
tubo 15/20 mt.
630x580x200 mm
tubo 25/30 mt.
730x680x200 mm

CONTENUTO STANDARD CASSETTA

NASPO DN25 AIRONE DA INCASSO - BIANCO RAL 9010

Art. CE02 - CE12
a Norma UNI EN 671/1
Marcato CE, 0497/CPR/135

Acciaio elettrozincato



Tubo collettore **SPIRAFLEX**
rinforzato con molla in acciaio
di serie su tutta la gamma



Lancia di serie
Ø 8 mm - K = 28



Disponibile anche
Ø 9 mm - K = 34,9



CASSETTA BIANCA	
codice	prezzo
15 m	CE02B215
20 m	CE02B220
25 m	CE02B225
30 m	CE02B230



CASSETTA BIANCA	
codice	prezzo
15 m	CE12B215
20 m	CE12B220
25 m	CE12B225
30 m	CE12B230



Dimensioni:
tubo 15/20 mt.
630x580x200 mm
tubo 25/30 mt.
730x680x200 mm

CONTENUTO STANDARD CASSETTA



Dimensioni:
tubo 15/20 mt.
650x600x200 mm
tubo 25/30 mt.
750x700x200 mm

CONTENUTO
STANDARD
CASSETTA

NASPO DN25 TEXAS A PARETE

Art. CE03 - CE13
a Norma UNI EN 671/1
Marcato CE, 0497/CPR/135
Acciaio zincato



Lancia di serie
Ø 8 mm - K = 28



Disponibile anche
Ø 9 mm - K = 34,9



	CASSETTA ROSSA	
	codice	prezzo
15 m	CE03A215	
20 m	CE03A220	
25 m	CE03A225	
30 m	CE03A230	



	CASSETTA ROSSA	
	codice	prezzo
15 m	CE13A215	
20 m	CE13A220	
25 m	CE13A225	
30 m	CE13A230	

Tubo collettore **SPIRAFLEX**
rinforzato con molla in acciaio
di serie su tutta la gamma



Dimensioni:
tubo 15/20 mt.
680x630x200 mm
tubo 25/30 mt.
780x730x200 mm

CONTENUTO
STANDARD
CASSETTA

NASPO DN25 TEXAS DA INCASSO

Art. CE04 - CE14
a Norma UNI EN 671/1
Marcato CE, 0497/CPR/135
Acciaio zincato



Lancia di serie
Ø 8 mm - K = 28



Disponibile anche
Ø 9 mm - K = 34,9



	CASSETTA ROSSA	
	codice	prezzo
15 m	CE04A215	
20 m	CE04A220	
25 m	CE04A225	
30 m	CE04A230	



	CASSETTA ROSSA	
	codice	prezzo
15 m	CE14A215	
20 m	CE14A220	
25 m	CE14A225	
30 m	CE14A230	

Tubo collettore **SPIRAFLEX**
rinforzato con molla in acciaio
di serie su tutta la gamma



Dimensioni:
693x659x225 mm

CONTENUTO
STANDARD
CASSETTA

NASPO LINEA DISEGNO QUATTRO ROSSO RAL 3000

Art. CE05 - CE15 - DN 25
a Norma UNI EN 671/1
Marcato CE, 0497/CPR/135
Acciaio zincato 15/10



Lancia di serie
Ø 8 mm - K = 28



Disponibile anche
Ø 9 mm - K = 34,9



	CASSETTA ROSSA	
	codice	prezzo
15 m	CE05A215	
20 m	CE05A220	
25 m	CE05A225	
30 m	CE05A230	



	CASSETTA ROSSA	
	codice	prezzo
15 m	CE15A215	
20 m	CE15A220	
25 m	CE15A225	
30 m	CE15A230	

Tubo collettore **SPIRAFLEX**
rinforzato con molla in acciaio
di serie su tutta la gamma



Dimensioni:
693x659x225 mm

CONTENUTO
STANDARD
CASSETTA

NASPO LINEA DISEGNO QUATTRO GRIGIO

Art. CE06 CE16 - DN 25
a Norma UNI EN 671/1
Marcato CE, 0497/CPR/135
Acciaio zincato 15/10



Lancia di serie
Ø 8 mm - K = 28



Disponibile anche
Ø 9 mm - K = 34,9



	CASSETTA GRIGIA	
	codice	prezzo
15 m	CE06A215	
20 m	CE06A220	
25 m	CE06A225	
30 m	CE06A230	



	CASSETTA GRIGIA	
	codice	prezzo
15 m	CE16A215	
20 m	CE16A220	
25 m	CE16A225	
30 m	CE16A230	

Tubo collettore **SPIRAFLEX**
rinforzato con molla in acciaio
di serie su tutta la gamma



NASPO DN25 ML TUTTOTONDO A PARETE

ML TUTTOTONDO il primo naspo in Polietilene lineare LLDPE stampato in un unico blocco! Indispensabile nei luoghi frequentati da bambini.

Art. CE09 - CE19
a Norma UNI EN 671/1
Marcato CE, 0497/CPR/135

Dimensioni:
720x700x220 mm



"ML"
Modello depositato

CONTENUTO STANDARD CASSETTA



• Disponibile in vari colori (a richiesta).

Lancia di serie
Ø 8 mm - K = 28

Disponibile anche
Ø 9 mm - K = 34,9

TUBO BIANCO		CASSETTA ROSSA	
	codice	prezzo	
15 m	CE09A215		
20 m	CE09A220		
25 m	CE09A225		
30 m	-		

TUBO ROSSO		CASSETTA ROSSA	
	codice	prezzo	
15 m	CE19A215		
20 m	CE19A220		
25 m	-		
30 m	-		

Polipropilene stampato in unico blocco

NASPO SOFT A PARETE

Art. CE21 - CE31 DN 25
a Norma UNI EN 671/1
Marcato CE, 0497/CPR/135



Dimensioni:
650x650x300 mm

CONTENUTO STANDARD CASSETTA



Lancia di serie
Ø 8 mm - K = 28

Disponibile anche
Ø 9 mm - K = 34,9

TUBO BIANCO		CASSETTA ROSSA	
	codice	prezzo	
15 m	CE21A215		
20 m	CE21A220		
25 m	CE21A225		
30 m	CE21A230		

TUBO ROSSO		CASSETTA ROSSA	
	codice	prezzo	
15 m	CE31A215		
20 m	CE31A220		
25 m	CE31A225		
30 m	CE31A230		

RUBINETTO IDRANTE A VITONE 1"

DI SERIE

RICAMBIO NASPO CE

misure	codice - prezzo
1"x1"	RI121FSA



TUBO COLLETTORE SPIRAFLEX RINFORZATO CON MOLLA IN ACCIAIO

DI SERIE

Tubo alimentazione naspo cm 80 con raccordi in ottone e molla antitorsione.

misure	codice - prezzo
F1" x F1"	RA132XFI
F1" x M1"	RA131XFI



DISPOSITIVO PER MISURAZIONE PRESSIONE RESIDUA

misura	codice	prezzo
1" m-f per naspi	MP130FFI	
1"1/2 m-f per idranti a muro	MP130HFI	
Manometro di ricambio	MP112XFI	

OBBLIGATORIO UNI 10779
nei punti più sfavoriti dell'impianto.

valvola ritegno automatica




IDRANTE SOPRASUOLO EURO IN GHISA

a Norma UNI EN 14384 CE - A SECCO CON SCARICO AUTOMATICO ANTIGELO

- Scarico antigelo automatico.
- Meccanismo di manovra con indicazioni di apertura, azionabile mediante chiave pentagonale a norma UNI EN 14384.
- Attacchi di uscita DN70 in ottone filettati UNI 810, con tappi in ottone a norma UNI 7421

TIPO A:

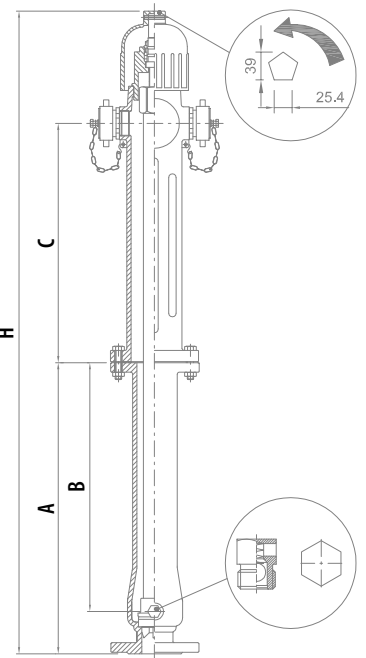
senza linea di rottura pre-determinata

TIPO C:

con linea di rottura pre-determinata, dispositivo sistema che mantiene chiusa la valvola anche in caso di rottura accidentale.

dimensioni		dimensioni	
A = 550 mm	B = 470 mm	A = 700 mm	B = 620 mm
C = 450 mm	H = 1220 mm	C = 450 mm	H = 1370 mm
TIPO A			
codice - prezzo		codice - prezzo	
ID101VFI	ID101WFI	ID121VFI	ID121WFI
TIPO C			
codice - prezzo		codice - prezzo	
ID201VFI	ID201WFI	ID221VFI	ID221WFI

 misure
 DN 80 C/2 DN 70
 DN 100 C/2 DN 70

 misure
 DN 80 C/2 DN 70
 DN 100 C/2 DN 70

**IDRANTE SOPRASUOLO EURO IN GHISA
CON ATTACCO CARICO AUTOPOMPA**

A Norma UNI EN 14384 CE - A SECCO CON SCARICO AUTOMATICO ANTIGELO

- Scarico antigelo automatico.
- Meccanismo di manovra con indicazioni di apertura, azionabile mediante chiave pentagonale a norma UNI EN 14384.
- Attacchi di uscita DN70, autopompa DN100, in ottone filettati UNI 810, con tappi in ottone a norma UNI 7421.

TIPO A:

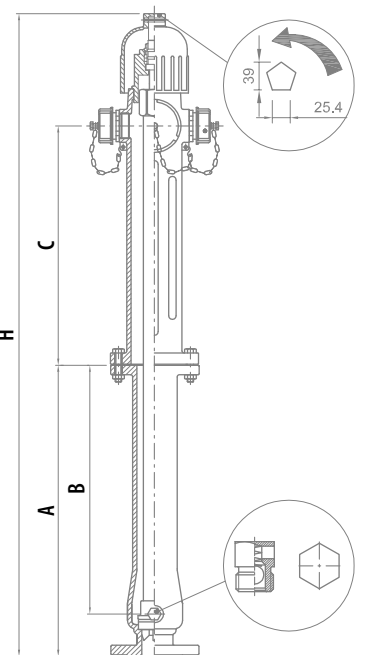
senza linea di rottura pre-determinata

TIPO C:

con linea di rottura pre-determinata, dispositivo sistema che mantiene chiusa la valvola anche in caso di rottura accidentale.

dimensioni		dimensioni	
A = 550 mm	B = 470 mm	A = 700 mm	B = 620 mm
C = 450 mm	H = 1220 mm	C = 450 mm	H = 1370 mm
TIPO A			
codice - prezzo		codice - prezzo	
ID106WFI	ID106WFI	ID126WFI	ID126WFI
TIPO C			
codice - prezzo		codice - prezzo	
ID206WFI	ID206WFI	ID226WFI	ID226WFI

 misure
 DN 100 C/2 DN 70
 + autopompa DN 100

 misure
 DN 100 C/2 DN 70
 + autopompa DN 100


IDRANTE SOTTOSUOLO ATTACCO FILETTATO UNI 810

Idrante sottosuolo in ghisa, a norma UNI EN 14339 CE.
Verniciato con polveri epossidiche.
Scarico automatico antigelo
Profondità di scavo 600 mm

146		
entrata	attacco	codice - prezzo
DN80	DN70	ID181VFI



IDRANTE SOTTOSUOLO ATTACCO BAIONETTA

Idrante sottosuolo in ghisa, a norma UNI EN 14339 CE.
Verniciato con polveri epossidiche.
Scarico automatico antigelo
Profondità di scavo 600 mm

146A		
entrata	attacco	codice - prezzo
DN80	DN70	ID183VFI



PIEDE PER IDRANTE IN GHISA FLANGIATO

150	
misura	codice - prezzo
DN80	ID190VFI



CHIUSINO PER IDRANTE SOTTOSUOLO

152	
misura	codice - prezzo
DN80	ID192UFI



CHIAVE DI MANOVRA PENTAGONALE PER IDRANTE SOPRASUOLO

A NORMA UNI EN 14384



144D	
codice - prezzo	
CH144XFI	

CHIAVE DI MANOVRA TELESCOPICA PER IDRANTE SOTTOSUOLO



H: chiusa 62 cm
H: aperta 110 cm

CHIAVE TELESCOPICA	
codice - prezzo	
CH147XFI	

CHIAVE DI MANOVRA PER IDRANTE SOTTOSUOLO



H: 110 cm

146 B	
codice - prezzo	
CH146XFI	



Dimensioni:
490x630x220 mm

CONTENUTO
STANDARD
CASSETTA

CASSETTA CORREDO IDRANTE SOPRASUOLO AIRONE ROSSO RAL3000 PER PROTEZIONE ESTERNA

DN 70 UNI 10779
Acciaio elettrozincato



Dotazione singola

CONTENUTO
STANDARD
CASSETTA

- Manichetta flessibile DN70 a norma UNI 9487, con raccordi UNI 804 e legatura UNI 7422 con manicotti coprilegatura in gomma.
- Selletta salvamanichetta in materiale plastico di colore rosso.
- Chiave di manovra per idranti soprasuolo.
- Lancia Mistral DN 70 a norma UNI 11423.

VERNICIATA
ROSSA



DN70 manichetta	MISTRAL Ø 16 DOTAZIONE SINGOLA codice - prezzo
15 m	CS1553VE
20 m	CS2053VE
25 m	CS2553VE
30 m	CS3053VE



Dimensioni:
490x630x220 mm

CONTENUTO
STANDARD
CASSETTA

CASSETTA CORREDO IDRANTE SOPRASUOLO AIRONE INOX PER PROTEZIONE ESTERNA

DN 70 UNI 10779
INOX AISI 304



Dotazione singola

INOX



DN70 manichetta	MISTRAL Ø 16 DOTAZIONE SINGOLA codice - prezzo
15 m	CS1553IN
20 m	CS2053IN
25 m	CS2553IN
30 m	CS3053IN



Dimensioni:
550x640x260 mm

CONTENUTO
STANDARD
CASSETTA

CASSETTA CORREDO IDRANTE SOPRASUOLO TEXAS PER PROTEZIONE ESTERNA

DN 70 UNI 10779
Acciaio elettrozincato



Dotazione singola

VERNICIATA
ROSSA



DN70 manichetta	MISTRAL Ø 16 DOTAZIONE SINGOLA codice - prezzo
15 m	CS1573VE
20 m	CS2073VE
25 m	CS2573VE
30 m	CS3073VE



Dimensioni:
500x800x300 mm

CONTENUTO
STANDARD
CASSETTA

AIRONE BIG CORREDO IDRANTI SOPRASUOLO

Acciaio elettrozincato

**Supporto a pavimento
non compreso
vedi pag.18**



Dotazione doppia

CONTENUTO
STANDARD
CASSETTA

- 2 Manichette flessibili DN70 a norma UNI 9487, con raccordi UNI 804 e legatura UNI 7422 con manicotti coprilegatura in gomma.
- 2 Sellette salvamanichetta in materiale plastico di colore rosso.
- Chiave di manovra per idranti soprasuolo.
- 2 Lance Mistral DN 70 a norma UNI 11423.

VERNICIATA
ROSSA



DN70 manichetta	MISTRAL Ø 16 DOTAZIONE DOPPIA codice - prezzo
15 m	CS1583VE
20 m	CS2083VE
25 m	CS2583VE
30 m	CS3083VE

CASSETTA CORREDO IDRANTE SOTTOSUOLO AIRONE PER PROTEZIONE ESTERNA

DN 70 UNI 10779
Acciaio elettrozincato

VERNICIATA
ROSSA

DN70 manichetta	MISTRAL Ø 16 DOTAZIONE SINGOLA codice - prezzo
15 m	CX1553VE
20 m	CX2053VE
25 m	CX2553VE
30 m	CX3053VE



Dotazione singola

CONTENUTO
STANDARD CASSETTA

- Manichetta flessibile DN70 a norma UNI 9487, con raccordi UNI 804 e legatura UNI 7422 con manicotti coprilegatura in gomma.
- Selletta salvamanichetta in materiale plastico di colore rosso.
- Chiave di manovra telescopica per idranti sottosuolo.
- Lancia Mistral DN 70 a norma UNI 11423.



Dimensioni:
490x630x220 mm

CONTENUTO
STANDARD
CASSETTA

CASSETTA CORREDO IDRANTE SOTTOSUOLO AIRONE INOX PER PROTEZIONE ESTERNA

DN 70 UNI 10779
INOX AISI 304

INOX

DN70 manichetta	MISTRAL Ø 16 DOTAZIONE SINGOLA codice - prezzo
15 m	CX1553IN
20 m	CX2053IN
25 m	CX2553IN
30 m	CX3053IN



Dotazione singola



Dimensioni:
490x630x220 mm

CONTENUTO
STANDARD
CASSETTA

CASSETTA CORREDO IDRANTE SOTTOSUOLO TEXAS PER PROTEZIONE ESTERNA

DN 70 UNI 10779
Acciaio elettrozincato

VERNICIATA
ROSSA

DN70 manichetta	MISTRAL Ø 16 DOTAZIONE SINGOLA codice - prezzo
15 m	CX1573VE
20 m	CX2073VE
25 m	CX2573VE
30 m	CX3073VE



Dotazione singola



Dimensioni:
550x640x260 mm

CONTENUTO
STANDARD
CASSETTA

AIRONE BIG CORREDO IDRANTI SOTTOSUOLO

Acciaio elettrozincato

VERNICIATA
ROSSA

DN70 manichetta	MISTRAL Ø 16 DOTAZIONE SINGOLA codice - prezzo
15 m	CX1583VE
20 m	CX2083VE
25 m	CX2583VE
30 m	CX3083VE



VERNICIATA
ROSSA

DN70 manichetta	MISTRAL Ø 16 DOTAZIONE DOPIA codice - prezzo
15 m	CX1593VE
20 m	CX2093VE
25 m	CX2593VE
30 m	CX3093VE



Collo di cigno non
compreso

Supporto a
pavimento non
compreso
vedi pag.18



Dimensioni:
500x800x300 mm

CONTENUTO
STANDARD
CASSETTA



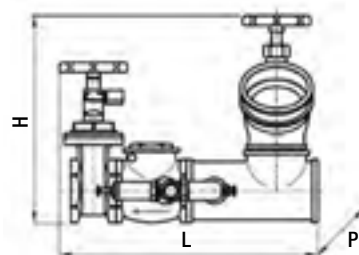
Disponibili su richiesta versioni verticali e a flusso contrario

GRUPPO ATTACCO AUTOPOMPA DI MANDATA 1 IDRANTE



100% ottone

made in ITALY



ingombro massimo approssimativo

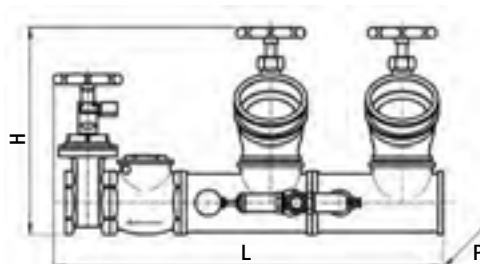
misura	L (lunghezza)	H (altezza)	P (profondità)	codice - prezzo
2" x 1 UNI 70	280 mm	255 mm	200 mm	GM161IVE
2"1/2 x 1 UNI 70	320 mm	270 mm	200 mm	GM161LVE
3" x 1 UNI 70	360 mm	280 mm	210 mm	GM161MVE
4" x 1 UNI 70	430 mm	310 mm	220 mm	GM161NVE

GRUPPO ATTACCO AUTOPOMPA DI MANDATA • 2 IDRANTI



100% ottone

made in ITALY



ingombro massimo approssimativo

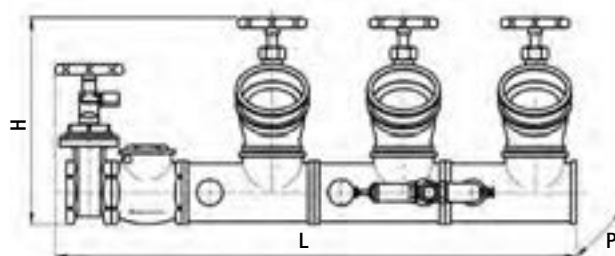
misura	L (lunghezza)	H (altezza)	P (profondità)	codice - prezzo
2"1/2 x 2 UNI 70	455 mm	270 mm	200 mm	GM162LVE
3" x 2 UNI 70	495 mm	280 mm	210 mm	GM162MVE
4" x 2 UNI 70	590 mm	310 mm	220 mm	GM162NVE

GRUPPO ATTACCO AUTOPOMPA DI MANDATA • 3 IDRANTI



100% ottone

made in ITALY



ingombro massimo approssimativo

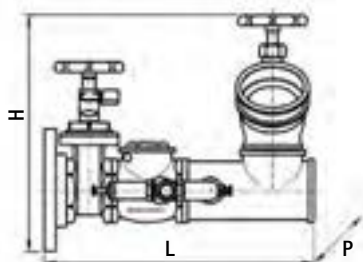
misura	L (lunghezza)	H (altezza)	P (profondità)	codice - prezzo
4" x 3 UNI 70	760 mm	310 mm	220 mm	GM169NVE



CASSETTA DA INCASSO PER GRUPPO AUTOPOMPA CON LASTRA

dimensioni	codice - prezzo
2" - 2"1/2 420x560x250 mm	CL132IVE
3" - 4" 600x460x300 mm	CL132MVE
800x600x400 mm	CL132NVE

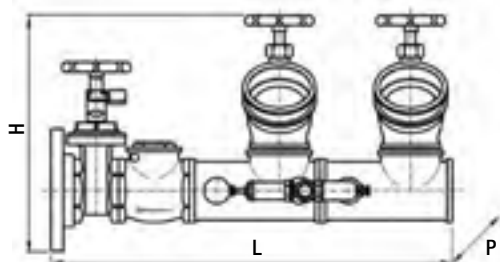




ingombro massimo approssimativo

misura	L (lunghezza)	H (altezza)	P (profondità)	codice - prezzo
DN65 x 1 UNI 70	340 mm	310 mm	245 mm	GM165UVE
DN80 x 1 UNI 70	390 mm	320 mm	250 mm	GM165VVE
DN100 x 1 UNI 70	450 mm	350 mm	255 mm	GM165WVE

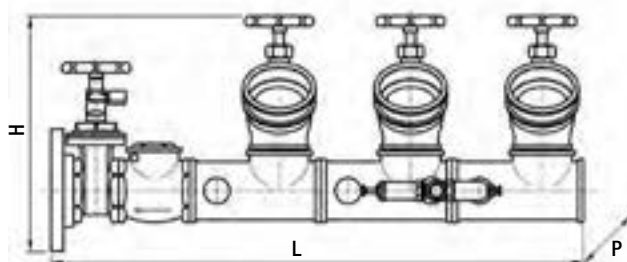
GRUPPO ATTACCO AUTOPOMPA DI MANDATA • 1 IDRANTE



ingombro massimo approssimativo

misura	L (lunghezza)	H (altezza)	P (profondità)	codice - prezzo
DN65 x 2 UNI 70	470 mm	310 mm	245 mm	GM166UVE
DN80 x 2 UNI 70	530 mm	320 mm	250 mm	GM166VVE
DN100 x 2 UNI 70	620 mm	350 mm	255 mm	GM166WVE

GRUPPO ATTACCO AUTOPOMPA DI MANDATA • 2 IDRANTI



ingombro massimo approssimativo

misura	L (lunghezza)	H (altezza)	P (profondità)	codice - prezzo
DN100 x 3 UNI 70	780 mm	350 mm	255 mm	GM169WVE

GRUPPO ATTACCO AUTOPOMPA DI MANDATA • 3 IDRANTI



CASSETTA DA ESTERNO PER GRUPPO AUTOPOMPA CON LASTRA

dimensioni	codice - prezzo
2" - 2"1/2	500x600x300 mm CL133IVE
3" - 4"	600x500x300 mm CL133MVE
	800x600x400 mm CL133NVE
	1200x800x450 mm CL133YVE
	1700x800x450 mm CL133ZVE



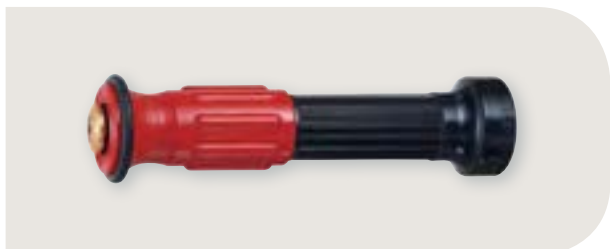
CASSETTA DA ESTERNO PER GRUPPO AUTOPOMPA CON PORTELLO PIENO

dimensioni	codice - prezzo
RAL3000	500x470x300 mm CV130MVE
RAL3000	800x500x400 mm CV130NVE
INOX	500x470x300 mm CV130MIN
INOX	800x500x400 mm CV130NIN



128 A - LANCIA MISTRAL A TRE EFFETTI DN 45 - NORMA EN 671/2 - DN 70

RICAMBIO CE		RICAMBIO CE		RICAMBIO CE	
DN45	DN45	DN45	DN70	DN70	DN70
Ø ugello 12	Ø ugello 13	Ø ugello 16	Ø ugello 12	Ø ugello 13	Ø ugello 16
codice - prezzo		codice - prezzo		codice - prezzo	
LA1292VE	LA1692VE	LA1293VE			



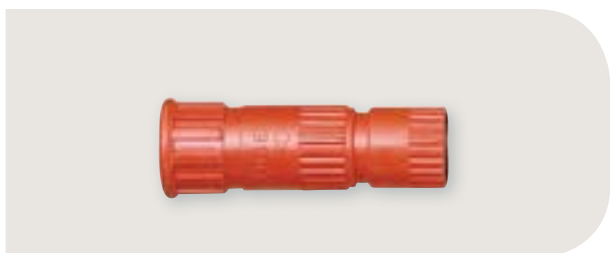
128 H - LANCIA MIAMI A ROTAZIONE NORMA EN 671/2 - DN 45 - 2"

RICAMBIO CE		RICAMBIO CE	
DN45	2"	Ø ugello 13	Ø ugello 13
codice - prezzo		codice - prezzo	
LA1502VE	LA1501VE		



LANCIA MIAMI EVO A ROTAZIONE NORMA EN 671/2 - DN 45

RICAMBIO CE	
DN45	Ø ugello 13
codice - prezzo	
LA2502VE	



128 H - LANCIA PALMA A ROTAZIONE NORMA EN 671/1 - DN 25 - 1" FEMMINA

RICAMBIO NASPO CE	
DN25	1" F
Ø ugello 8	Ø ugello 8
codice - prezzo	
LA1201VE	LA1291VE



SILVER UNI 45 MANICHETTA RACCORDATA

DN45	
misure	codice - prezzo
15 m	MA15S2FI
20 m	MA20S2FI
25 m	MA25S2FI
30 m	MA30S2FI

- Manichetta DN45 certificata EN 14540
- Raccordi a norma UNI 804 - Legatura a norma UNI 7422



SILVER UNI 70 MANICHETTA RACCORDATA

DN70	
misure	codice - prezzo
15 m	MA15S3FI
20 m	MA20S3FI
25 m	MA25S3FI
30 m	MA30S3FI

- Manichetta DN70 certificata UNI 9487
- Raccordi a norma UNI 804 - Legatura a norma UNI 7422





GHIERA GIREVOLE PER RUBINETTO IDRANTE



1" 1/2 PN 16	2" PN 16
codice - prezzo	codice - prezzo
RD170HSA	RD170ISA

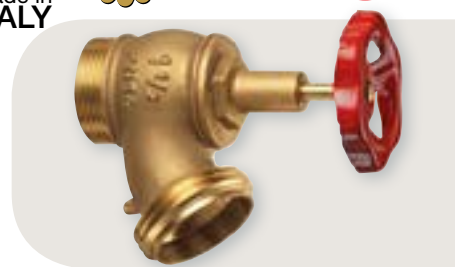
CHIAVE DI MONTAGGIO PER GHIERA GIREVOLE



codice - prezzo
CH170HZN

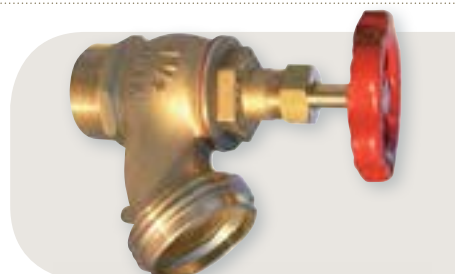
122 - RUBINETTO IDRANTE A MURO PN 16

DN 25 1"	DN 45 1" 1/2	DN 70 2"	DN 70 2" 1/2
codice - prezzo	codice - prezzo	codice - prezzo	codice - prezzo
RI122FSA	RI122HSA	RI122ISA	RI122LSA



122 P - RUBINETTO IDRANTE A MURO TIPO PESANTE PN 16

DN 45 1" 1/2	1" 1/2 1" 1/2	2" 1/2 2"	2" 1/2 2" 1/2
codice - prezzo	codice - prezzo	codice - prezzo	codice - prezzo
RI125HSA	RI121HSA	RI125LSA	RI125MSA



RUBINETTO IDRANTE A MURO CON MANOMETRO TIPO PESANTE PN16

OBBLIGO UNI 10779

Permette la misurazione della pressione residua in prossimità del punto più sfavorito dell'impianto.

DN 45 1" 1/2
codice - prezzo
RI118HSA



Installazione facilitata del rubinetto idrante, tramite ghiera girevole.



Montaggio della ghiera girevole tramite apposito perno in acciaio, utilizzabile con le chiavi a bussola universali. Avvitare la ghiera al raccordo.



Procedere all'installazione del rubinetto. Tenendo fermo il rubinetto avvitare la ghiera fino al completo serraggio.



TUBO SEMIRIGIDO PER NASPO RACCORDATO

	DN25
	codice - prezzo
15 m	MA1501FI
20 m	MA2001FI
25 m	MA2501FI
30 m	MA3001FI

- Raccordi in ottone
- 1" gas maschio
- 1" innesto rapido
- Conforme alla normativa EN 694



TUBO SEMIRIGIDO ROSSO PER NASPO RACCORDATO

	DN25
	codice - prezzo
15 m	MA1521FI
20 m	MA2021FI
25 m	MA2521FI
30 m	MA3021FI

- Raccordi in ottone
- 1" gas maschio
- 1" innesto rapido
- Conforme alla normativa EN 694




Tipo A
Tipo B
TAPPO FEMMINA IN OTTONE A NORMA UNI 7421

130 Tipo A			130B Tipo B				
DN 25	DN 45	DN 70	DN 70	DN 80	DN 100	DN 125	DN 150
codice - prezzo	codice - prezzo	codice - prezzo	codice - prezzo	codice - prezzo	codice - prezzo	codice - prezzo	codice - prezzo
TA1301FI	TA1302FI	TA1303FI	TA1323FI	TA1324FI	TA1325FI	TA1326FI	TA1327FI


Tipo A
Tipo B
TAPPO MASCHIO IN OTTONE FILETTATO UNI 810

130A Tipo A			130C Tipo B	
DN 25	DN 45	DN 70	DN 70	DN 100
codice - prezzo	codice - prezzo	codice - prezzo	codice - prezzo	codice - prezzo
TA1311FI	TA1312FI	TA1313FI	TA1333FI	TA1335FI


TAPPO MASCHIO IN POLIPROPILENE ROSSO RAL 3000

DN 70
codice - prezzo
TA1003FI

134T - PIANTANA AIRONE

in lamiera di acciaio zincato verniciato rosso RAL 3000
Altezza 800 mm



AIRONE
codice - prezzo
CV145XVE

134R - PIANTANA AIRONE

in lamiera di acciaio inox AISI 304
Altezza 800 mm



UNIVERSALE
codice - prezzo
CV1382IN

PIANTANA PER NASPO

in lamiera di acciaio zincata verniciata.
Altezza 800 mm



PER NASPO
codice - prezzo
CV126XVE

Disponibile di serie nei colori:
- ROSSO RAL 3000
- BIANCO RAL 9010

SUPPORTO A PAVIMENTO PER AIRONE BIG

in lamiera di acciaio zincata verniciata.
Altezza 250 mm



SUPPORTO ROSSO
codice - prezzo
CV1393VE

SUPPORTO INOX
codice - prezzo
CV1393IN

modello cassetta	dimensioni mm	MISURE STANDARD	MISURE A RICHIESTA
		codice - prezzo	inferiori alle misure standard codice - prezzo
Da incasso DN 45	321x530	LT1322FI	LT1122FI
Da incasso DN 70	381x530	LT1323FI	LT1123FI
Da esterno DN 45	292x495	LT1312FI	LT1112FI
Da esterno DN 70	422x570	LT1313FI	LT1113FI
A parete DN 45	302x540	LT1412FI	LT1212FI
A parete DN 70	425x525	LT1413FI	LT1213FI
AIRONE DN 45	228x430	LT1382FI	LT1182FI
AIRONE DN 70	347x500	LT1383FI	LT1183FI
Naspo DN 25	610x610	LT1331FI	LT1131FI
TEXAS con chiave	83x83	LT1372FI	-
Porta estintore Kg 6	240x515	LT142XFI	LT122XFI
Porta estintore Kg 9	240x615	LT143XFI	LT123XFI
Porta estintore Kg 12	240x715	LT144XFI	LT124XFI
Gruppo motopompa	-	LT1403FI	LT120XFI

LASTRA FRANGIBILE BREAK POINT



modello cassetta	dimensioni mm	MISURE STANDARD	MISURE A RICHIESTA
		codice - prezzo	inferiori alle misure standard codice - prezzo
Da incasso DN 45	321x530	LT1622FI	LT3622FI
Da incasso DN 70	381x530	LT1623FI	LT3623FI
Da esterno DN 45	292x495	LT1612FI	LT3612FI
Da esterno DN 70	422x570	LT1613FI	LT3613FI
A parete DN 45	302x540	LT1712FI	LT3712FI
A parete DN 70	425x525	LT1713FI	LT3713FI
AIRONE DN 45	228x430	LT1682FI	LT3682FI
AIRONE DN 70	347x500	LT1683FI	LT3683FI
AIRONE BIG	356x650	LT168XFI	-
Naspo CE	417x466	LT1631FI	LT3631FI
Soft	428x548	LT208XFI	LT3641FI
Airone P/est. Kg 6 - 12	194x330	LT172XFI	LT372XFI
SL DN 45	405x257	LT1602FI	-

LASTRA INTEGRA INFRANGIBILE



GRUPPI MOTOPOMPA:

da incasso 2" - 2" 1/2	381x530	LT1791FI	LT3791FI
da incasso 3" - 4"	550x415	LT179MFI	LT379MFI
da esterno 2" - 2" 1/2	450x504	LT1781FI	LT3781FI
da esterno 3" - 4"	540x405	LT178MFI	LT378MFI
da esterno flangiato	742x515	LT178NFI	LT378NFI

SELLETTA PORTA MANICHETTA IN MATERIALE PLASTICO - 135E



DN45 - DN70
codice - prezzo
CV1572FI

136L - CASSETTA PORTA CHIAVI IN LAMIERA



136L	
dimensioni	codice - prezzo
125x125x40 mm	CV283XVE

136M - CASSETTA PORTA DOCUMENTI CALDAIA IN LAMIERA



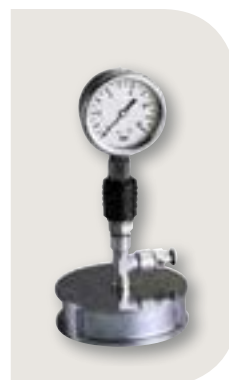
136M	
dimensioni	codice - prezzo
340x240x45 mm	CV282XVE

ATTREZZATURE PER COLLAUDO

305 - MISURATORE DI PRESSIONE E PORTATA FM 12 STREAM

Strumento per il calcolo della portata e della pressione sia dinamica che statica

305	
codice - prezzo	
MP106XFI	


300 - CALOTTA PER MISURAZIONE PRESSIONE STATICA

300	
misura codice - prezzo	
DN25	MP1031FI
DN45	MP1032FI
DN70	MP1033FI

CARTELLONISTICA ANTINCENDIO

CT206XFI 	CT207XFI 	CT208XFI 	CT209XFI 	CT205XFI 	CT210XFI 	CT211XFI 	CT221XFI 		
CT202XFI LANCIA ANTINCENDIO IDRANTE	CT230XFI N. _____	CT231XFI NON USARE SU IMPIANTI ELETTRICI	CT232XFI Distanze dal cartello	CT203XFI LANCIA ANTINCENDIO NASPO	CT233XFI N. _____	CT234XFI NON USARE SU IMPIANTI ELETTRICI IN TENSIONE	CT212XFI ATTACCO V.V.F.	CT213XFI Distanze dal cartello	CT201XFI ATTACCO DI MANDATA PER AUTOPOMPA PER PRESSIONE MASSIMA 1,2 MPa (12bar) RETE IDRANTI ANTINCENDIO
CT204XFI ESTINTORE	CT235XFI N. _____	CT236XFI Distanze dal cartello	CT237XFI N. ESTINTORE	CT238XFI N. A POLVERE	CT239XFI N. A SCHIUMA	CT240XFI N. A CO.	CT241XFI ESTINTORE CARRELLATO	CT242XFI SCALA ANTINCENDIO	

misure		prezzo	
	250x250 mm		
	250x310 mm		
	BIFACCIALE		

Monofacciale 250x250 mm / 250x310 mm
 Bifacciale 250x310 mm
 Materiale: Alluminio spessorato 5/10
 Distanza di lettura: max 10 mt.

NOVITA'
BORSA DI PRONTO SOCCORSO Speciale automezzi

Kit di pronto soccorso in pratica portatile in nylon rosso. Contenuto previsto dall'allegato 2 del Decreto N. 388 del 15.07.03 per aziende o unità produttive anche dislocate del gruppo C. Misure 270x170x90 mm.



codice - prezzo	
KITPSAUTO	

ADATTA PER VEICOLI DA LAVORO COME DA D.L. NR 388 DEL 15-07-03.
 Obbligo di dotazioni pronto soccorso su mezzi da lavoro.

COPERTA ANTINCENDIO


Materiale: Fibra di vetro
 Custodia: Nylon colore rosso
 Certificazione: EN 1869
 Formati disponibili:
 • mm 900x900
 • mm 1200x1800

codice	formato	prezzo
AC100XFI	900x900	
AC120XFI	1200x1800	

240 - ESTINTORE A POLVERE ABC

KG. 6-9-12



241 - ESTINTORE IDRICO

ACCIAIO INOX AISI 304 L
CAMPO DI UTILIZZO -5°C - +60°C

Litri 6



248 - ESTINTORE CO2 BOMBOLA ACCIAIO

KG. 2-5



242 - ESTINTORE A POLVERE AB1C

KG. 30-50-100



Tutta la nuova gamma di estintori conformi al Decreto Ministeriale 07/01/2005 omologati secondo la norma Europea EN 3-7

tipologia	articolo	capacità	classe di fuoco	omologazione	Ø mm	altezza mm	peso kg	codice	prezzo
POLVERE	240 A	Kg. 6	34 A - 233 BC	Ministero dell'interno	160	510	10	ES240XFI	
	240 H	Kg. 6	55 A - 233 BC		160	510	10	ES230XFI	
IDRICO	241 A	Litri 6	43 A - 233 B - 75F		160	560	11	ES214XFI	
CO2	248 A	Kg. 2	34 B		110	500	6,3	ES254XFI	
	248 B	Kg. 5	113 B		140	765	13,6	ES255XFI	

articolo	capacità	classe di fuoco	codice	prezzo
242 A	Kg. 30	A - B1 - C	ES243XFI	
242 B	Kg. 50	A - B1 - C	ES244XFI	
242 C	Kg. 100	A - B1 - C	ES245XFI	
247 A	Litri 50	A - B4	ES218XFI	
249 A	Kg. 18	B8 - C	ES219XFI	
249 B	Kg. 27	B8 - C	ES220XFI	
249 C	Kg. 54	B1 - C	ES221XFI	

CASSETTA PORTA ESTINTORE AIRONE

Acciaio elettrozincato



CASSETTA PORTA ESTINTORE TEXAS DA INCASSO CON CHIAVE/SIGILLO

Acciaio elettrozincato



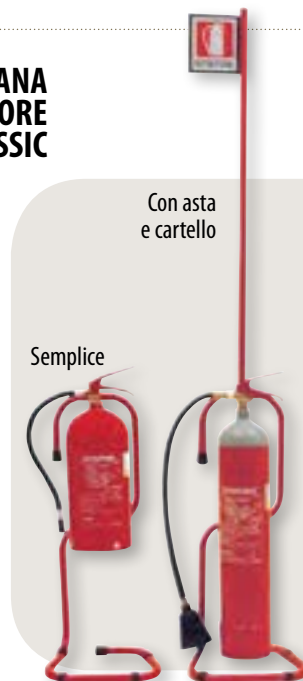
dimensioni-capacità	ROSSA	INOX
	codice-prezzo	codice-prezzo
320x600x220 mm Kg 4-6	CL260XVE	CL260XIN
320x790x220 mm Kg. 9 - 12 / CO2 Kg. 5	CL262XVE	CL262XIN

dimensioni-capacità	CON CHIAVE	CON SIGILLO
	codice-prezzo	codice-prezzo
310x645x215 mm Kg 6	CV274XVE	CV273XVE

PIANTANA PORTA ESTINTORE MODELLO CLASSIC

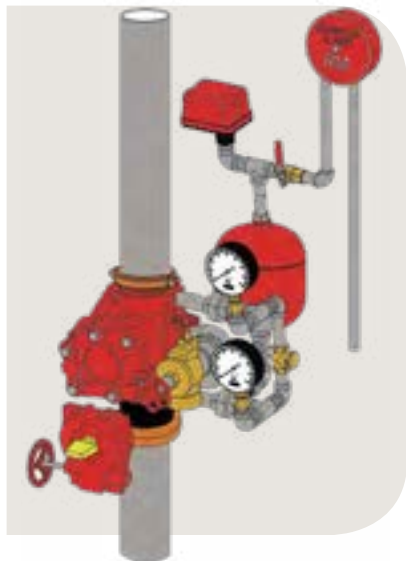
Con asta e cartello

Semplice

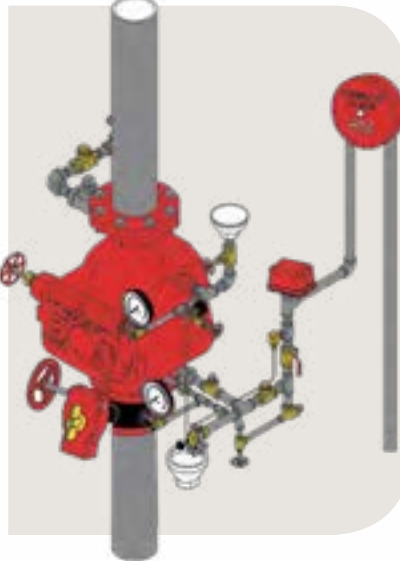


Base e asta tubolare o quadrata in acciaio verniciato, cartello bifacciale in PVC nero. H 1900 mm.

MODELLO CLASSIC				
modello	colore	asta	codice	prezzo
Semplice	rosso	tonda	ES201XFI	
Con asta e cartello	rosso	tonda	ES202XFI	
Semplice	nero	tonda	ES203XFI	
Con asta e cartello	nero	tonda	ES204XFI	
Semplice	cromo	tonda	ES205XFI	
Con asta e cartello	cromo	tonda	ES206XFI	
Semplice	rosso	quadra	ES201QFI	
Con asta e cartello	rosso	quadra	ES202QFI	
Semplice	nero	quadra	ES203QFI	
Con asta e cartello	nero	quadra	ES204QFI	
Semplice	cromo	quadra	ES205QFI	
Con asta e cartello	cromo	quadra	ES206QFI	

IMPIANTI A UMIDO


- COMPOSIZIONE**
- Valvola di allarme ad umido flangiata
 - Trim pressione variabile
 - Camera di Ritardo
 - Valvola a farfalla con demoltiplicatore, volantino, indicatore e micro di posizione
 - Campana idraulica di allarme
 - Pressostato di allarme ad un contatto mod. PS 10-1

IMPIANTI A SECCO


- COMPOSIZIONE**
- Valvola di allarme a secco flangiata
 - Trim base
 - Acceleratore con trim*
 - Valvola a farfalla con demoltiplicatore, volantino, indicatore e micro di posizione
 - Campana idraulica di allarme
 - Pressostato di allarme ad un contatto mod. PS10-1
 - Pressostato di allarme ad un contatto mod. PS40-1
 - Set mantenimento pressione
 - *Acceleratore con trim non disponibile per valvola 2"1/2

VALVOLE DI ALLARME AD UMIDO - WET COMPLEX						
codice	diametro Ø	Connesioni			Pressione Variabile con camera di ritardo prezzo	Pressione Costante senza camera di ritardo prezzo
		flangiata	scanalata	flangiata scanalata		
-	-	-	-	-	-	-
FWC25V	2" 1/2	•	•	•	a richiesta	a richiesta
FWC3V	3"	•	•	•		
FWC4V	4"	•	•	•		
FWC6V	6"	•	•	•		
FWC8V	8"	•	•	•		

VALVOLE DI ALLARME A SECCO - DRY COMPLEX						
codice	diametro Ø	Connesioni			prezzo	
		flangiata	scanalata	flangiata scanalata		
-	-	-	-	-	-	
FDC25V	2" 1/2	-	-	-	non disponibile	
-	3"	-	-	-		
FDC4V	4"	-	•	•		
FDC6V	6"	-	•	•		
-	-	-	-	-		


SPRINKLER ELEMENTARI RISPOSTA STANDARD - SES
CERTIFICAZIONI


SES	P	D	057	O
		E	068	
	U	D	079	C
		E	093	
			141	

SPRINKLER ELEMENTARI							
risposta	tipo	filettatura	K	temperature	prezzo ottone	prezzo cromato	prezzo bianco
STD	Pendent	1/2"	K80 (5,6)	da 57° a 141°			-
STD	Upright	1/2"	K80 (5,6)	da 57° a 141°			-
STD	Pendent	3/4"	K115 (8,1)	da 57° a 141°			-
STD	Upright	3/4"	K115 (8,1)	da 57° a 141°			-

ACCESSORI PER SPRINKLER
CHIAVE DI SERRAGGIO

 MODEL AG1
MODEL AG2

ARMADIETTO PORTA SPK


ACCESSORI PER SPRINKLER		
codice	descrizione	prezzo
AG100000	Chiave MODEL AG1 per sprinkler pendent/upright	
AG200000	Chiave MODEL AG2 per sprinkler ad incasso	
BG11670	Armadietto porta SPK 12 posti 1/2" e 3/4"	


TUBI FLESSIBILI PER POSA IN CONTROSOFFITTO

UNBRAIDED: senza calza di rinforzo



BRAIDED: con calza di rinforzo



TUBI FLESSIBILI COMPLETI DI STAFFA PER CONTROSOFFITTO					
codice	modello	1" Male Inlet 1/2" Female Outlet		1" Male Inlet 3/4" Female Outlet	
		UNBRAIDED	BRAIDED	UNBRAIDED	BRAIDED
		A	B	C	D
TF0700	Tubo flessibile 700 mm				
TF1000	Tubo flessibile 1.000 mm				
TF1200	Tubo flessibile 1.200 mm				
TF1500	Tubo flessibile 1.500 mm				
TF1800	Tubo flessibile 1.800 mm				

 Completa il codice con la lettera richiesta
 es. TF0700B = Tubo flessibile 700 mm 1"x1/2" BRAIDED

PRESA A STAFFA SCANALATA STYLE 301

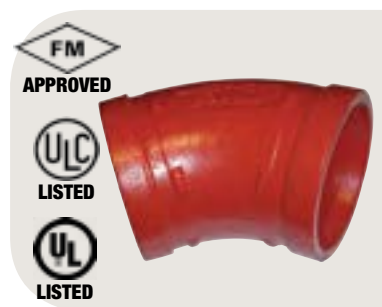


NOTA: richiede Ø foro da eseguirsi sulla tubazione in base all'articolo da acquistare

STYLE 301 PRESA A STAFFA SCANALATA - Modello Verniciato				
codice	dimensione	dimensione	foro	prezzo
PSS060042VC	2"x1 1/4"	60,3x42,4	45-47	
PSS060048VC	2"x1 1/2"	60,3x48,3	51-54	
PSS076042VC	2 1/2"x1 1/4"	76,1x42,4	45-47	
PSS076048VC	2 1/2"x1 1/2"	76,1x48,3	51-54	
PSS089042VC	3"x1 1/4"	88,9x42,4	45-47	
PSS089048VC	3"x1 1/2"	88,9x48,3	51-54	
PSS089060VC	3"x2"	88,9x60,3	64-67	
PSS114042VC	4"x1 1/4"	114,3x42,4	45-47	
PSS114048VC	4"x1 1/2"	114,3x48,3	51-54	
PSS114060VC	4"x2"	114,3x60,3	64-67	
PSS114076VC	4"x2 1/2"	114,3x76,1	70-73	
PSS114089VC	4"x3"	114,3x88,9	89-92	
PSS168042VC	6"x1 1/4"	168,3x42,4	45-47	
PSS168048VC	6"x1 1/2"	168,3x48,3	51-54	
PSS168060VC	6"x2"	168,3x60,3	64-67	
PSS168076VC	6"x2 1/2"	168,3x76,1	70-73	
PSS168089VC	6"x3"	168,3x88,9	89-92	
PSS168114VC	6"x4"	168,3x114,3	114-117	
PSS219060VC	8"x2"	219,1x60,3	64-67	
PSS219076VC	8"x2 1/2"	219,1x76,1	70-73	
PSS219089VC	8"x3"	219,1x88,9	89-92	
PSS219114VC	8"x4"	219,1x114,3	114-117	

Modello Zincato - prezzo a richiesta

CURVA 45° - 003



CURVA 45° - 003 - Modello Verniciato			
codice	dimensione	dimensione	prezzo
C45042VC	1 1/4"	42,4	
C45048VC	1 1/2"	48,3	
C45060VC	2"	60,3	
C45076VC	2 1/2"	76,1	
C45089VC	3"	88,9	
C45114VC	4"	114,3	
C45168VC	6"	168,3	
C45219VC	8"	219,1	
C45273VC	10"	273,0	
C45323VC	12"	323,9	

Modello Zincato - prezzo a richiesta

PRESA A STAFFA SPRINKLER-T STYLE 300 U



STYLE 300 U - Modello Verniciato			
codice	dimensione	dimensione	prezzo
ST042021VC	1 1/4"x1 1/2"	42,4x21,3	
ST042026VC	1 1/4"x3/4"	42,4x26,9	
ST042033VC	1 1/4"x1"	42,4x33,7	
ST048021VC	1 1/2"x1 1/2"	48,3x21,3	
ST048026VC	1 1/2"x3/4"	48,3x26,9	
ST048033VC	1 1/2"x1"	48,3x33,7	
ST060021VC	2"x1 1/2"	60,3x21,3	
ST060026VC	2"x3/4"	60,3x26,9	
ST060033VC	2"x1"	60,3x33,7	
ST076021VC	2 1/2"x1 1/2"	76,1x21,3	
ST076026VC	2 1/2"x3/4"	76,1x26,9	
ST076033VC	2 1/2"x1"	76,1x33,7	

Modello Zincato - prezzo a richiesta

NOTA: necessita di foro da eseguire sulla tubazione in base all'articolo selezionato

PRESA A STAFFA FILETTATA STYLE 302



NOTA: necessita di foro da eseguire sulla tubazione in base all'articolo selezionato

STYLE 302 - Modello Verniciato				
codice	dimensione	dimensione	foro	prezzo
PSF060042VC	2"x1 1/4"	60,3x42,4	45-47	
PSF060048VC	2"x1 1/2"	60,3x48,3	51-54	
PSF076042VC	2 1/2"x1 1/4"	76,1x42,4	45-47	
PSF076048VC	2 1/2"x1 1/2"	76,1x48,3	51-54	
PSF089033VC	3"x1"	88,9x33,7	45-47	
PSF089042VC	3"x1 1/4"	88,9x42,4	51-54	
PSF089048VC	3"x1 1/2"	88,9x48,3	64-67	
PSF089060VC	3"x2"	88,9x60,3	45-47	
PSF114033VC	4"x1"	114,3x33,7	51-54	
PSF114042VC	4"x1 1/4"	114,3x42,4	64-67	
PSF114048VC	4"x1 1/2"	114,3x48,3	70-73	
PSF114060VC	4"x2"	114,3x60,3	89-92	
PSF114076VC	4"x2 1/2"	114,3x76,1	45-47	
PSF168042VC	6"x1 1/4"	168,3x42,4	51-54	
PSF168048VC	6"x1 1/2"	168,3x48,3	64-67	
PSF168060VC	6"x2"	168,3x60,3	70-73	
PSF168076VC	6"x2 1/2"	168,3x76,1	89-92	
PSF168089VC	6"x3"	168,3x88,9	114-117	

Modello Zincato - prezzo a richiesta

CURVA 90° - 002



CURVA 90° - 002 - Modello Verniciato			
codice	dimensione	dimensione	prezzo
C90042VC	1 1/4"	42,4	
C90048VC	1 1/2"	48,3	
C90060VC	2"	60,3	
C90076VC	2 1/2"	76,1	
C90089VC	3"	88,9	
C90114VC	4"	114,3	
C90168VC	6"	168,3	
C90219VC	8"	219,1	
C90273VC	10"	273,0	
C90323VC	12"	323,9	

Modello Zincato - prezzo a richiesta

GIUNTO FLEX - STYLE 101


PRESSIONI OPERATIVE
 DN 25 - DN 50: 69bars (1"-2": 1.000 psi)
 DN 65 - DN 100: 52bars (2 1/2"-4": 750 psi)
 DN 125-150: 48bars (5"-6": 100 psi)
 DN 200/250/300:
 41/35/28bars (8"/10"/12": 600/500/500 psi)

STYLE 101 GIUNTO FLEX - Mod. Verniciato			
codice	dimensione	dimensione	prezzo
GF042VC	1 1/4"	42.4	
GF048VC	1 1/2"	48.3	
GF060VC	2"	60.3	
GF076VC	2 1/2"	76.1	
GF073VC	2 1/2"	73.0	
GF089VC	3"	88.9	
GF114VC	4"	114.3	
GF139VC	5"	139.7	
GF168VC	6"	168.3	
GF219VC	8"	219.1	
GF273VC	10"	273.0	

Modello Zincato - prezzo a richiesta

GIUNTO RIGIDO STD - STYLE 001


PRESSIONI OPERATIVE
 DN 25 - DN 50: 69bars (1"-2": 1000 psi)
 DN 65 - DN 100: 52bars (2 1/2"-4": 750 psi)
 DN 125-150: 48bars (5"-6": 100 psi)
 DN 200/250/300:
 41/35/28bars (8"/10"/12": 600/500/400 psi)

STYLE 001 GIUNTO RIGIDO STD - Mod. Verniciato			
codice	dimensione	dimensione	prezzo
GR042VC	1 1/4"	42.4	
GR048VC	1 1/2"	48.3	
GR060VC	2"	60.3	
GR076VC	2 1/2"	76.1	
GR073VC	2 1/2"	73.0	
GR089VC	3"	88.9	
GR114VC	4"	114.3	
GR139VC	5"	139.7	
GR168VC	6"	168.3	
GR165VC	6"	165.0	
GR219VC	8"	219.1	
GR273VC	10"	273.0	
GR323VC	12"	323.9	

Modello Zincato - prezzo a richiesta

GIUNTO DILATAZIONE ANTISISMICO


Giunto di dilatazione flessibile per la connessione di tubazioni posate in aree sismiche. Pronto al montaggio.

VERSIONE CON ESTREMITA' SCANALATE			
codice	dimensione	dimensione	prezzo
UFLEXDN50	2"	60,3	
UFLEXDN65	2"½"	76,1	
UFLEXDN80	3"	88,9	
UFLEXDN100	4"	114,3	
UFLEXDN125	5"	139,7	
UFLEXDN150	6"	168,3	
UFLEXDN200	8"	219,1	
UFLEXDN250	10"	273,0	

A richiesta versioni con estremità flangiate e a saldare.

TEE 004L - UGUALE

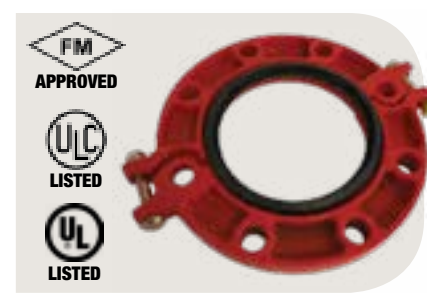

TEE 004L UGUALE - Modello Verniciato			
codice	dimensione	dimensione	prezzo
TU042VC	1 1/4"	42,4	
TU048VC	1 1/2"	48,3	
TU060VC	2"	60,3	
TU076VC	2 1/2"	76,1	
TU073VC	2 1/2"	73,0	
TU089VC	3"	88,9	
TU114VC	4"	114,3	
TU139VC	5"	139,7	
TU168VC	6"	168,3	
TU219VC	8"	219,1	
TU273VC	10"	273,0	
TU323VC	12"	323,9	

Modello Zincato - prezzo a richiesta

CROCE 010


CROCE 010 - Modello Verniciato			
codice	dimensione	dimensione	prezzo
CR076VC	2 1/2"	76,1	
CR089VC	3"	88,9	
CR114VC	4"	114,3	
CR168VC	6"	168,3	
CR219VC	8"	219,1	
CR273VC	10"	273,0	
CR323VC	12"	323,9	

Modello Zincato - prezzo a richiesta

ADATTATORE FLANGIA - 007D2


ADATTATORE A FLANGIA PN16			
codice	dimensione	dimensione	prezzo
AFP060VC	2"	60,3	
AFP076VC	2"½"	76,1	
AFP089VC	3"	88,9	
AFP114VC	4"	114,3	
AFP139VC	5"	139,7	
AFP168VC	6"	168,3	
AFP219VC	8"	219,1	
AFP273VC	10"	273,0	

Modello Zincato - prezzo a richiesta

Flangiatura ANSI - a richiesta