



Riutilizzo delle acque grigie
per uso irriguo e domestico

Acqua un bene prezioso

Con il sistema di **recupero acque grigie** di REDI si può **ridurre** il consumo di acqua potabile di un edificio fino al **50%**



Redi ha sviluppato un sistema compatto che consente il riutilizzo dell'acqua proveniente dalle docce e dai lavandini (acqua grigia). Grazie a questo sistema, considerando gli usi tipici di un'abitazione, si consegue una **riduzione** dei consumi di acqua potabile anche **oltre il 50%**.

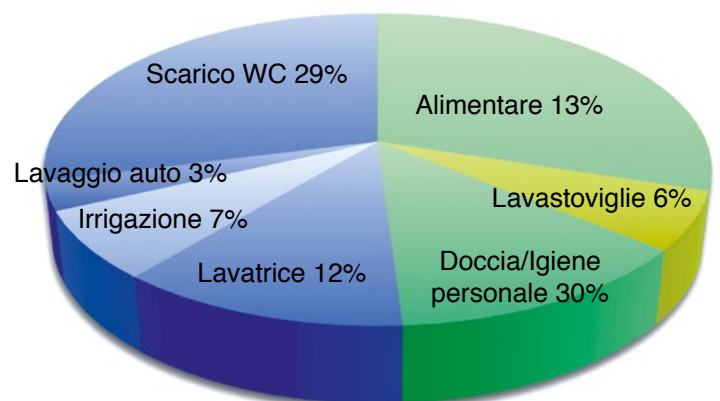
Da una ricerca su base dati Istat, si può stimare che tra il 2007 ed il 2015 l'aumento medio delle tariffe per l'acqua potabile ha superato il 35%.

Questo trend continuerà nei prossimi anni, portandoci sempre più alla media europea.

Dalla singola casa monofamiliare sino al grande complesso residenziale e commerciale, oggi è necessario **assumere** sul tema acqua, un atteggiamento di **responsabilità**. Ridurre il consumo di acqua potabile è un interesse proprio e collettivo, dal quale si possono ottenere grandi benefici. L'acqua è una risorsa non illimitata di cui spesso dimentichiamo il valore sia in termini etici che economici.

L'**architettura** oggi deve tenere conto della **sostenibilità** degli edifici, ed è a questa esigenza che REDI risponde con soluzioni per il **recupero e riutilizzo** delle acque piovane e delle acque grigie (provenienti da lavabo, bidet, e doccia).

Consumo medio di acqua potabile in un'abitazione



L'acqua utilizzata per l'igiene personale, pari al 30% del consumo medio di un'abitazione, può venire riutilizzata.

Ridurre il consumo di **acqua** cosa fare?

Usare fonti alternative quando non è necessaria **acqua potabile**

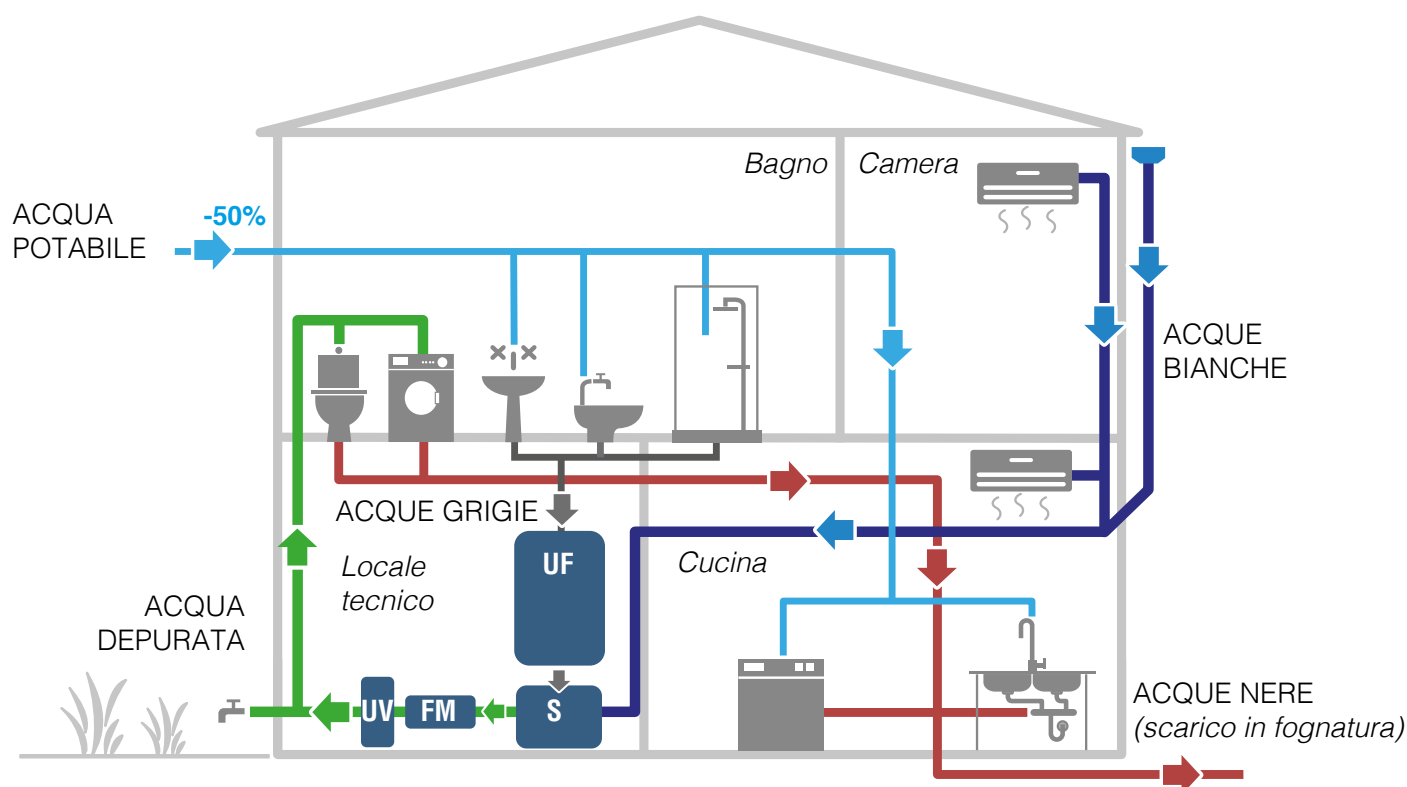
Per cosa non è necessaria acqua potabile?

- Scarico WC
- Lavaggio auto
- Pulizia aree esterne all'abitazione
- Irrigazione
- Lavatrice

Per queste applicazioni può essere utilizzata acqua filtrata, igienizzata, recuperata da acque grigie e dalle acque piovane

Le acque di scarico utilizzate per l'igiene personale (acque grigie) vengono riportate ad uno stato igienicamente puro attraverso un processo multiplo, trattamento biologico, ultrafiltrazione e sterilizzazione UV. L'acqua trattata risponde ai requisiti della Norma UE per le acque di balneazione e può essere riutilizzata per:

Dotarsi di un sistema di riciclo dell'acqua significa prendersi concretamente cura all'ambiente. La scarsità d'acqua sta influenzando già l'economia e la politica di molti paesi. Chi difende l'acqua difende il proprio futuro ed il proprio presente.



Fasi della depurazione

UV: Filtro primario + ossidazione + ultrafiltrazione

S: Stoccaggio

FM: Filtro multistadio + Carboni attivi

UV: Disinfezione a raggi UV

Grazie alla compattezza del sistema REDI, al fatto che è pre-assemblato in fabbrica, l'installazione è più facile e più sicura. La macchina è pensata per una bassissima manutenzione e costi di esercizio molto contenuti, grazie al sistema di contro-lavaggio automatico, alla costruzione facilmente accessibile per la manutenzione.

Perchè scegliere il sistema di recupero e riutilizzo delle acque grigie di REDI?

L'impianto per il trattamento e recupero acque grigie, di REDI si contraddistingue per:

Dimensioni ridotte

Ideale per il contesto residenziale

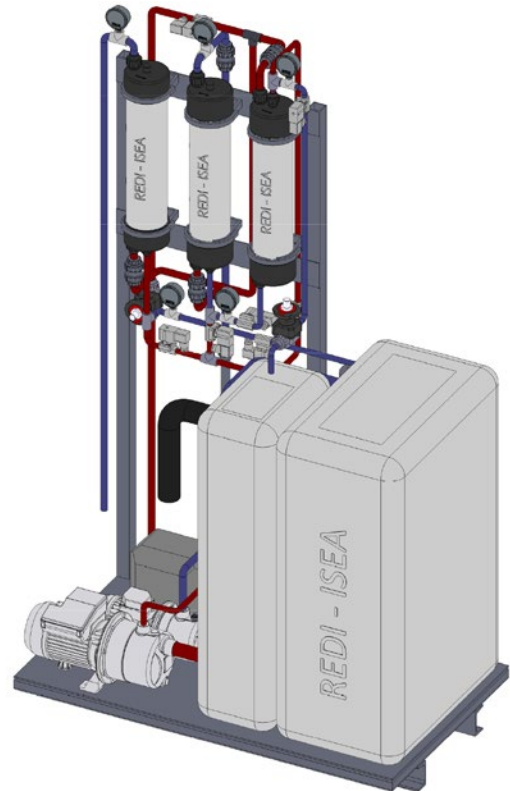
Veloce da installare e facile da utilizzare

Contribuisce alla Classificazione Energetica

Conforme alle direttive Europee

Le case dotate di sistemi per il risparmio energetico, mantengono maggiormente il valore nel tempo. L'attuale trend degli immobili infatti, vede una ripresa dei prezzi delle case costruite in classe energetica con nuove tecnologie.

Gli impianti REDI rispettano le direttive europee già vigenti in materia.



REDI rende **facili** le cose **complesse**:



Just ready

Il sistema è pre-assemblato, pronto per essere collegato, riduce i tempi di installazione in cantiere.



Minimo consumo energetico di esercizio

Costi di esercizio molto bassi



Sicuro

Il livello di filtrazione elevato, con successiva fase di sterilizzazione a raggi UV, garantisce la protezione dal punto di vista igienico-sanitario.



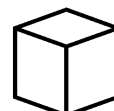
Autopulente

Il ciclo di contro-lavaggio automatico, mantiene le membrane pulite, i residui sono inviati direttamente allo scarico in fognatura.



Smart

L'impianto è completamente automatico ed è possibile controllarlo da remoto.



Compatto

Ottimizzazione delle dimensioni ed integrazione dei componenti ne riducono fortemente le dimensioni complessive e spedito in una unica soluzione.



Sistema di filtrazione

I filtri di nuova generazione mantengono alte le loro prestazioni nel tempo, allungando gli intervalli di manutenzione.



Silenziosità

Il compressore d'aria a membrana aumenta fortemente il confort acustico



Facile da scegliere

Sono disponibili pacchetti, già dimensionati in base al numero di utenti



Manutenzione minima

È previsto solo un lavaggio chimico della membrana ogni 12/18 mesi.

La soluzione REDI è innovativa per tutti gli attori della catena



Progettisti
più facile scegliere la soluzione idonea, semplifica la fase di progettazione, contribuisce alla certificazione energetica.



Installatori
sistema preassemblato pronto all'installazione.



Proprietario
aumenta il valore dell'immobile, riduce i consumi.

Soluzione **Chiavi in mano**

Redi mette a disposizione del cliente la soluzione "Chiavi in mano", occupandosi del progetto, della posa in opera, dei montaggi.

Soluzioni personalizzate, incontrando preliminarmente il cliente, andando sul posto per i sopralluoghi e collabora con i tecnici incaricati alla definizione della scelta più adeguata.

- **Sopralluoghi preliminari**
- **Scelte adeguate al progetto**
- **Realizzazione completa**
- **Consegna chiavi in mano**

Ogni progetto e impianto è un bisogno unico, perché diverse sono le situazioni di contorno: il territorio con le sue caratteristiche idrogeologiche, le normative regionali ed i regolamenti locali.

Le necessità e gli obiettivi da raggiungere cambiano in funzione dei bisogni del cliente, dell'approccio al problema e del grado di soddisfazione che si intende raggiungere.



REDI assiste il proprio cliente dalla fase di progettazione dell'impianto, all'installazione, al funzionamento, mettendo a disposizione dei professionisti del settore il proprio know-how, il personale qualificato, consulenza e formazione continua.

REDI S.p.A.

Via Madonna dei Prati, 5/A
40069 Zola Predosa (Bologna – Italy)
Tel. +39 051 6175111

info.redi@alixis.com

www.redi.it

Servizio Tecnico

Tel. +39 051 6175395
infotecnico.redi@alixis.com